

# FRÄSKOPF AC<sup>14</sup>

für Spindeln mit Ø 230

## C-ACHSE:

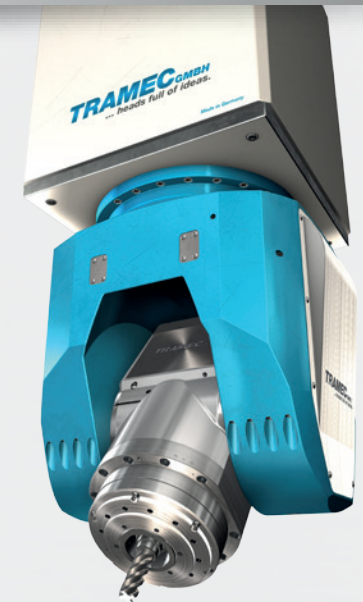
Grundkörper mit Anschraubflansch in GGG ausgeführt.  
Lagerung durch fettgeschmiertes Axial-Radial-Zylinderrollenlager.

<b>C-ACHSE SCHWENKBEREICH (I)</b> (max.)	↻	+/-360°
<b>C-ACHSE DREHGESCHW.</b> (max. S1)		60°/s
<b>C-ACHSE DREHGESCHW.</b> (max. S6 30%)		90°/s
<b>C-ACHSE BESCHLEUNIGUNG</b> (max.)		600°/s*s
<b>C-ACHSE NENNMOMENT</b>	N/m	1.000
<b>C-ACHSE SPITZENMOMENT</b>	N/m	1.000
<b>C-ACHSE HALTEMOMENT</b>	N/m	1.000
<b>C-ACHSE KLEMMMOMENT</b>	N/m	2.000
<b>C-ACHSE MESSSYSTEM GENAUIGKEIT</b>		+/-3,2"
<b>C-ACHSE MESSSYST. STRICHZAHL</b>		20.000
<b>C-ACHSE MESSSYST. AUSGABEVERF.</b>	Vss	1
<b>C-ACHSE KLEMMUNGSART</b>		federvorgespannt, pneumatisch gelöst und unterstützt

## A-ACHSE:

Grundkörper in GGG ausgeführt.  
Lagerung durch fettgeschmiertes Kreuzrollen und Schrägkugellager.

<b>A-ACHSE SCHWENKBEREICH</b> (max.)	↻	+/-100°
<b>A-ACHSE DREHGESCHW.</b> (max. S1)		60°/s
<b>A-ACHSE DREHGESCHW.</b> (max. S6 30%)		90°/s
<b>A-ACHSE BESCHLEUNIGUNG</b> (max.)		600°/s*s
<b>A-ACHSE NENNMOMENT</b>	N/m	1.000
<b>A-ACHSE SPITZENMOMENT</b>	N/m	1.000
<b>A-ACHSE HALTEMOMENT</b>	N/m	1.000
<b>A-ACHSE KLEMMMOMENT</b>	N/m	2.000
<b>A-ACHSE MESSSYSTEM GENAUIGKEIT</b>		+/-3,2"
<b>A-ACHSE MESSSYST. STRICHZAHL</b>		20.000
<b>A-ACHSE MESSSYST. AUSGABEVERF.</b>	Vss	1
<b>A-ACHSE KLEMMUNGSART</b>		hydraulisch gespannt, federrückgestellt



### FRÄSKOPFGABEL

Grundkörper in GGG ausgeführt.

### BITTE BEACHTEN!

I = in Abhängigkeit der Anschlusskonstruktion!

Die Spindel wird durch den Kunden der TRAMEC GmbH als kostenfreie Beistellung zum Einbau zur Verfügung gestellt!

**TRAMEC** GMBH  
... heads full of ideas. [www.tramec.net](http://www.tramec.net)